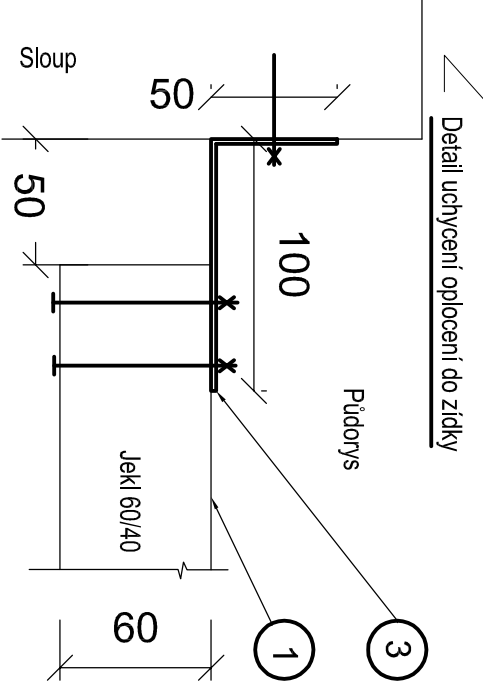
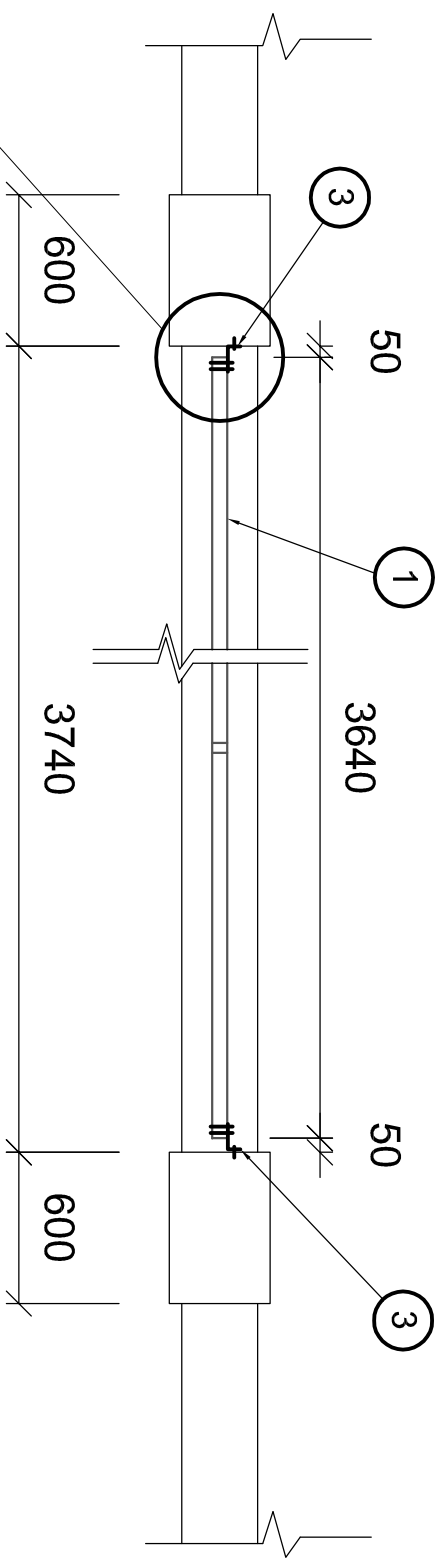
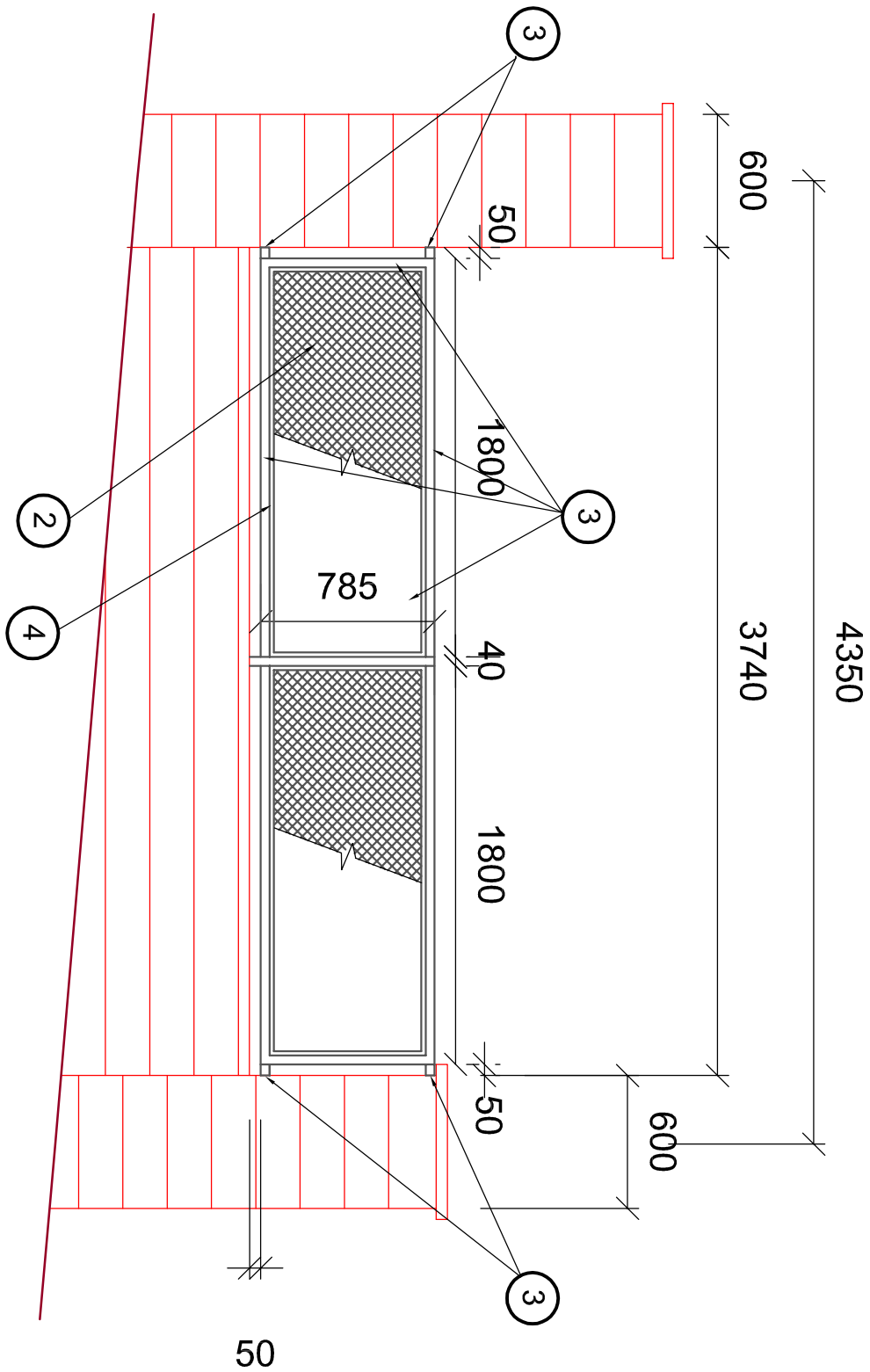
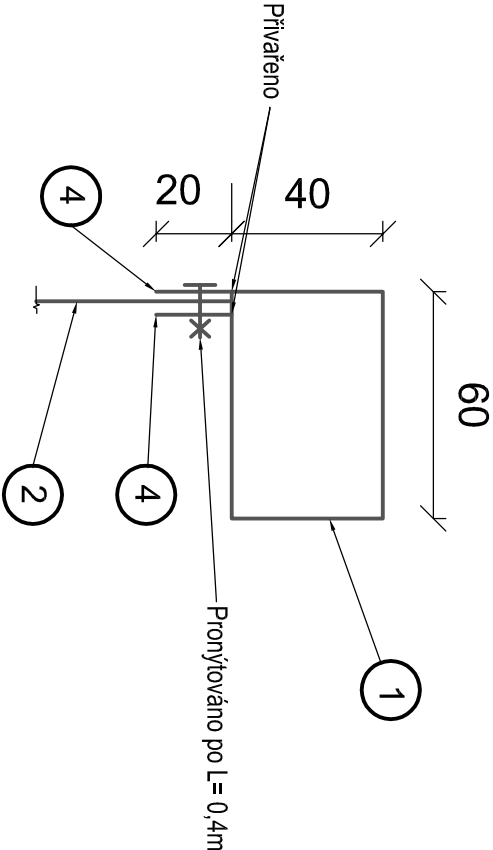


P 3 - 1ks



poz.	výpis materiálu	m.n / 1 ks	m.n / celk	kg celkem
1	Konstrukce plotu z jekle 60/40 x3mm Jekle budou po svaření žárově zinkované	9,70m	9,7 m	42,2 kg
2	Tahokov ocel, okó 43x13 - 2,5 x 2mm tl., neválcovaný, formát (š x v) 2x1 m, žárově zinkovaný	2 ks	2 ks	20 kg
3	Uchycení plotu ke sloupu - L 100/50, š 40, tl.4 , 3x díra na šroub M8, žárově zinkované	4 ks	4 ks	1kg
4	Pás 20 mm, tl. 3, žárově zink - přivařeno k poz.1	19,7m	19,7m	9,5 kg
5	Šroub M8, matice M8, podložky M8,hmoždinky (pozink) nýty, chemická kotva	sada	sada	sada

Detail uchycení tahokov v jeku



Před realizací upravit rozměry dle skutečného provedení zděného oplocení

VEDOUcí PROJEKTANT	ing. Lukáš Hovela	FORMÁT	A3
ZODPOVĚDNÝ PROJEKTANT	P-spektrum s.r.o.	DATUM	03/2016
VYPRACOVAL	Ing. Robert Vošíček	ÚČEL	TD
INVESTOR	MASARYKOVA UNIVERZITA SPRÁVA KOLEJÍ A MENZ BRNO	ZAK. ČÍSLO	
AKCE	Oprava oplocení s podezdívkou areálu kolejí Klácelova 2 Brno D.1.1 – Dokumentace objektů D1.1 – Architektonicko-stavební řešení Oprava oplocení s podezdívkou	MĚŘÍTKO	1:30
	Zinkové oplocení P3	Č. VÝKRESU	9

P – spektrum, spol. s.r.o.

Středisko Jitkova 52, 615 00 Brno

DRAŽOVICE 72, okr. VYŠKOV